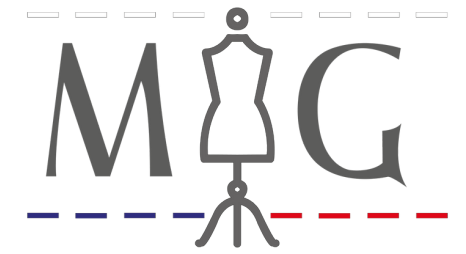
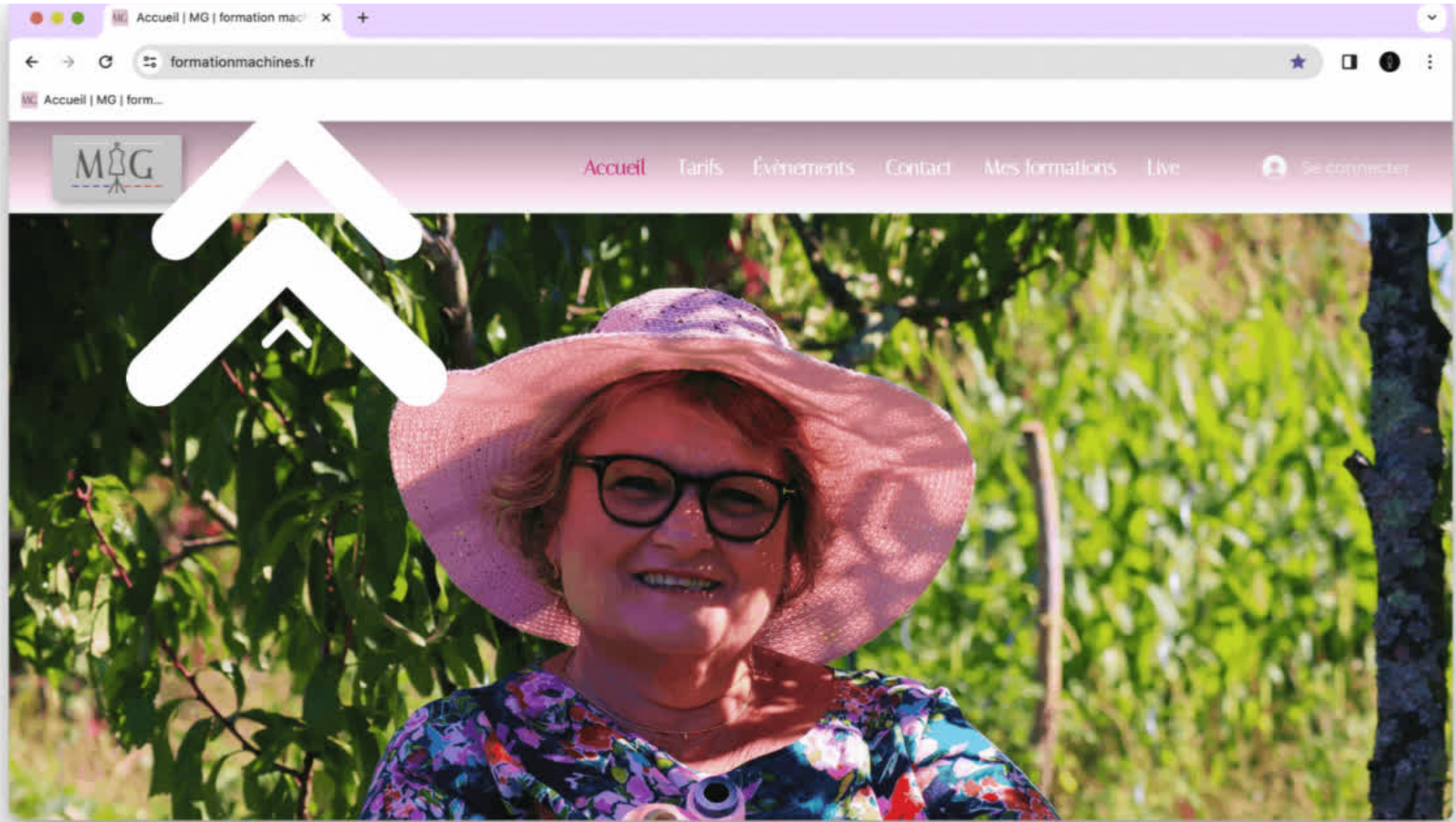


**Accéder à votre
formation
machine MG
MODE D'EMPLOI :**

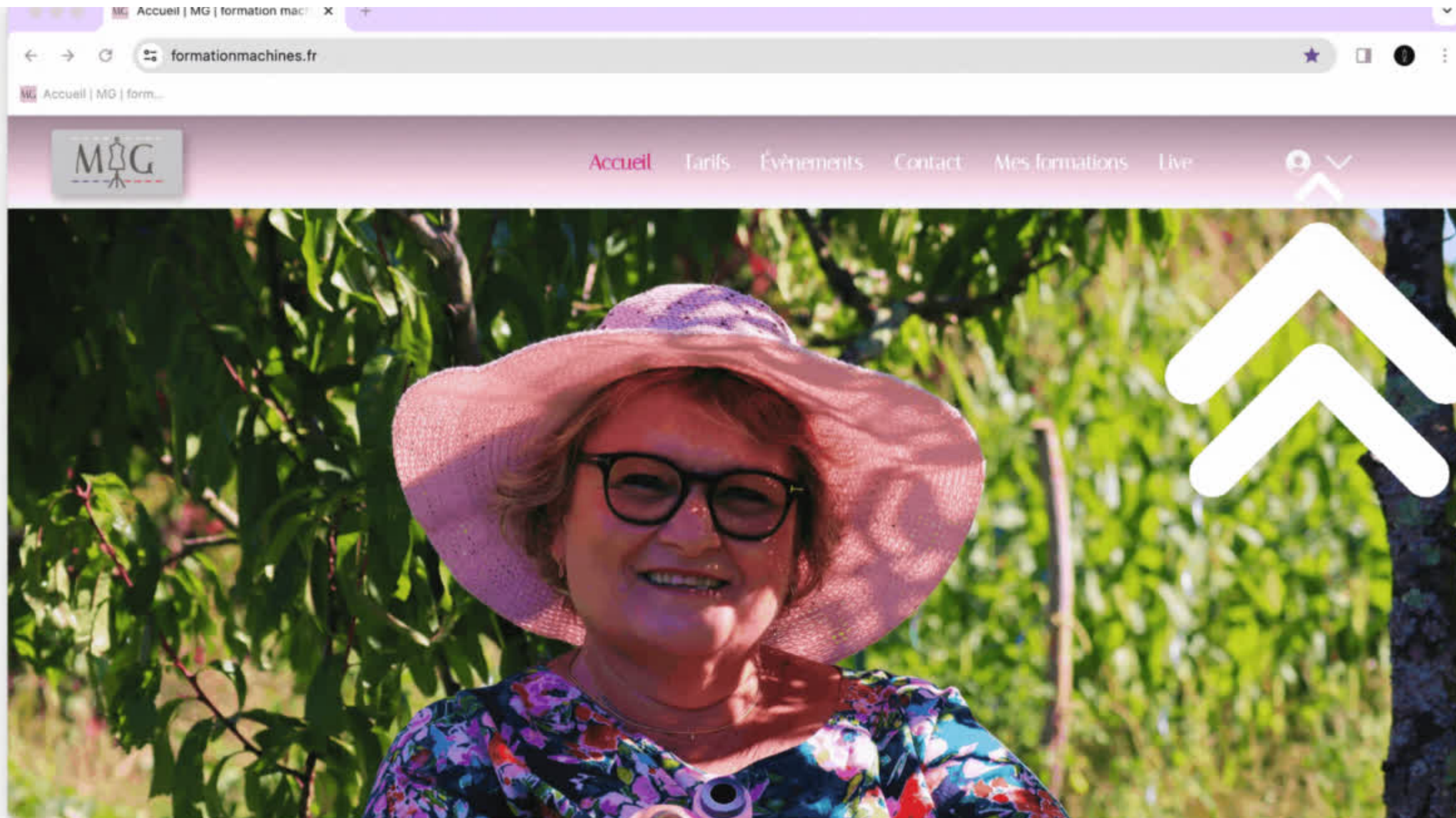


**Félicitation pour
l'acquisition de
votre formation
Martine Genet !**

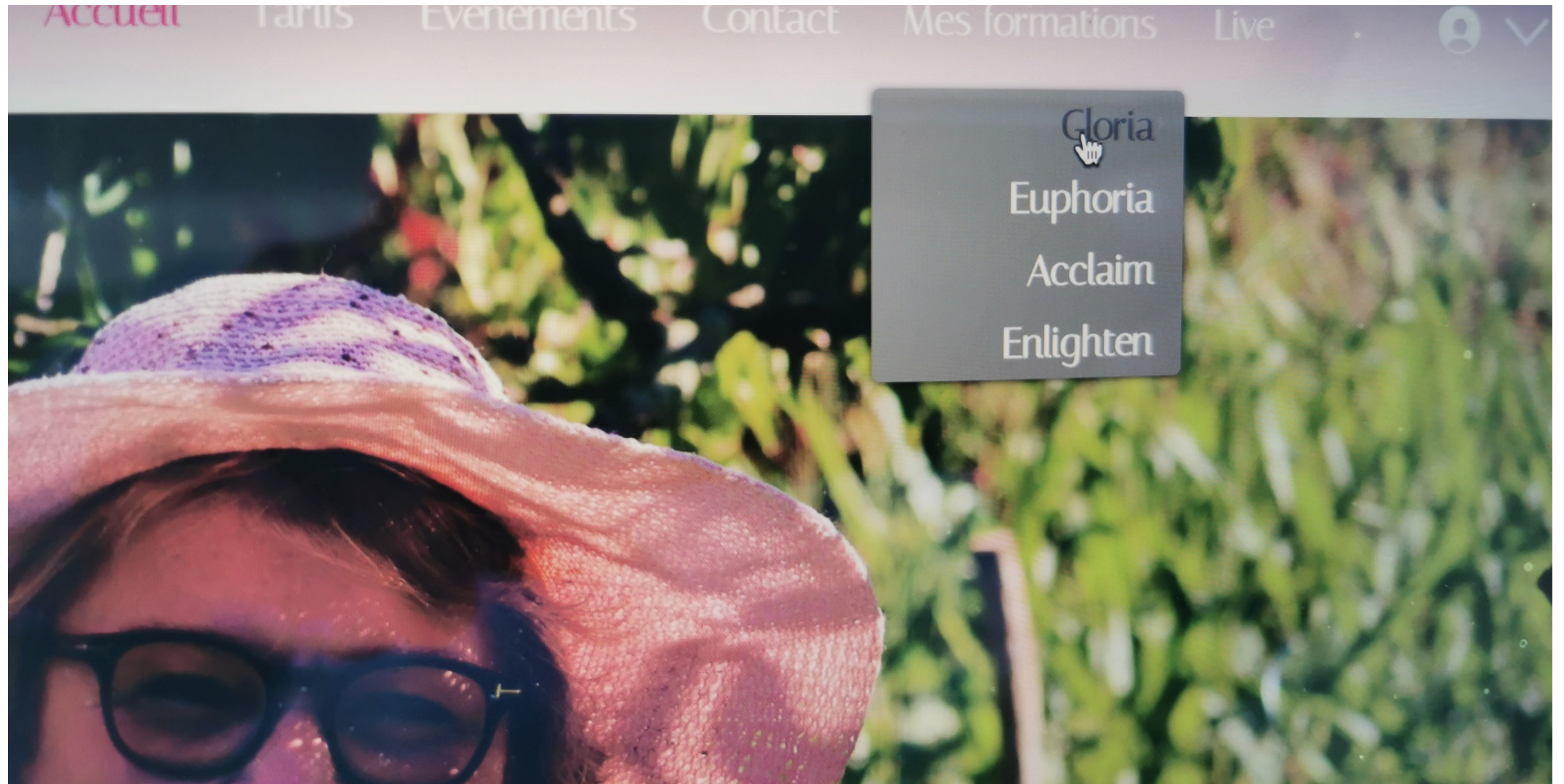
Aller sur le site <https://formationmachines.fr> :



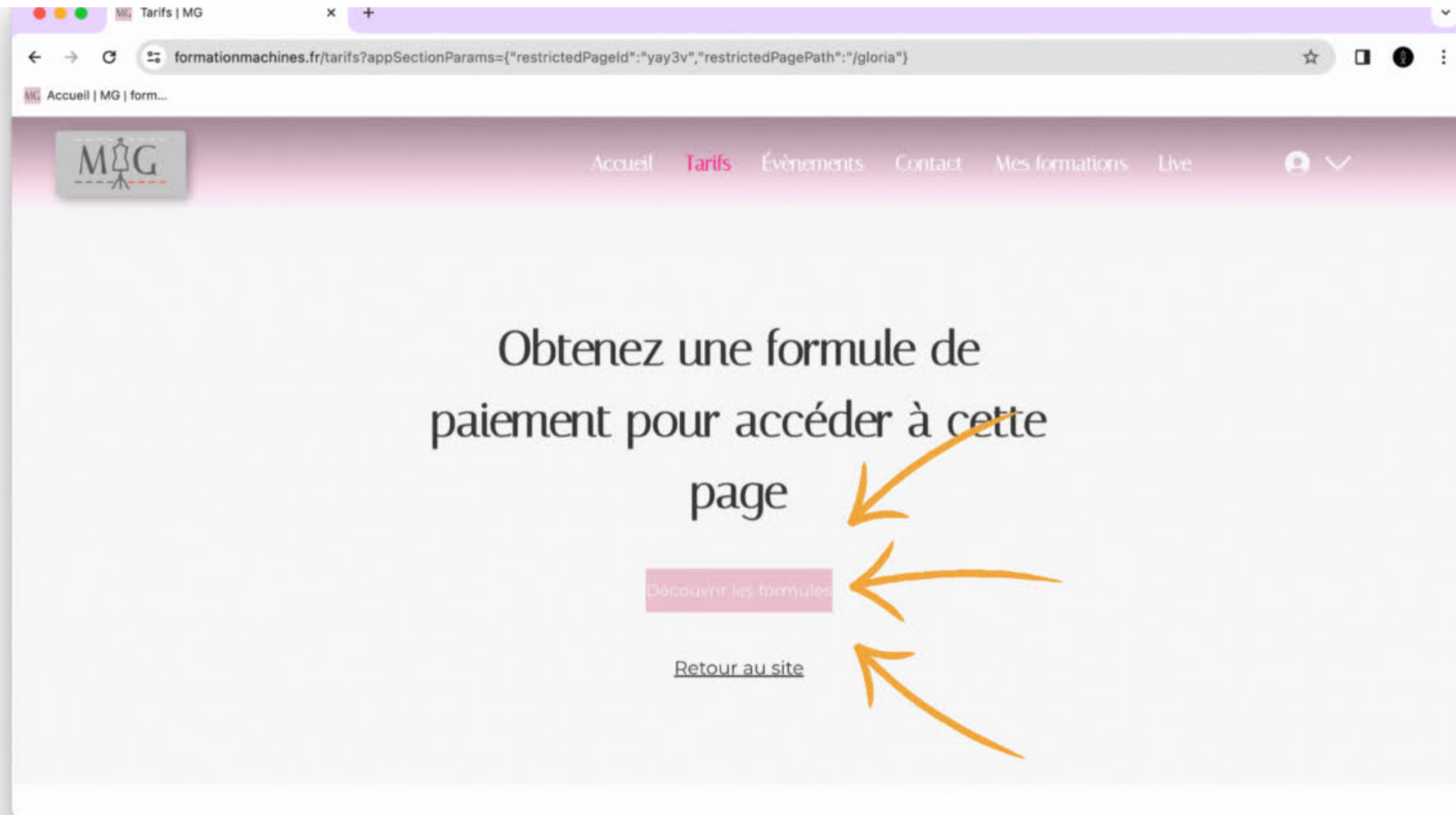
Se connecter à son espace membre ou en créer un :



Aller sur la formation choisie :



Continuer jusqu'à la page de paiement :





Sélectionnez votre formation

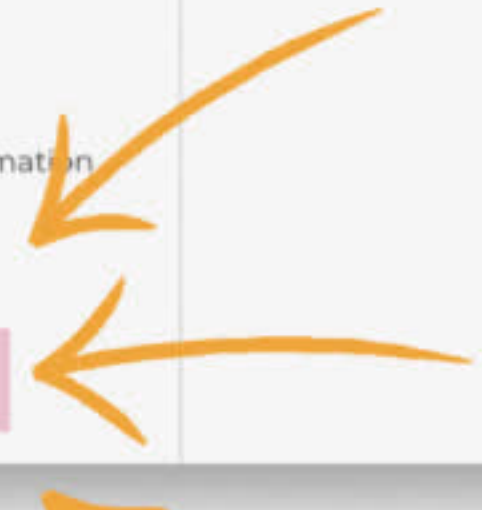
Apprenez à utiliser votre machine à 100% !

Gloria

€ 280

Ce plan vous donne accès à la totalité de la formation MG Gloria.

Choisir



Appliquer le code : (une fois le code appliqué le montant à régler passe à 0 €)

The screenshot shows a web browser window with the URL `formationmachines.fr/tarifs/payment/eyJpbmRlZ3JhdGlvbkrhdGEiOmsidmVydGijYWxTdGF0dXNDb250ZW50ljp7InRpdGxIVGV4dCI6Ik1lcmNpIGRIIHZvdHJlIHhhaW...`. The page title is "Paiement" and the logo "MG" is visible in the top left. The navigation menu includes "Accueil", "Tarifs", "Évènements", "Contact", "Mes formations", and "Live".

The main content area is divided into two columns. The left column shows the user is logged in as "guillaumetestmg@gmail.com" and is on the "2 Informations supplémentaires" step. Under "Informations pour la facturation", there are input fields for "Prénom *", "Nom de famille *", and "Adresse *".

The right column is titled "Résumé de la commande" and contains the following information:

Gloria	280,00 €
Durée: Jusqu'à annulation	
Ajouter un code de coupon	
<input type="text" value="Code du coupon"/>	<input type="button" value="Appliquer"/>
Total	280,00 €

Three orange arrows point to the "Appliquer" button, the "Code du coupon" input field, and the "Total" amount, highlighting the coupon application process.

**Entrer les
informations
demandées,
et aller
jusqu'au bout
de la page de
paiement.**

**Votre
formation est
alors
accessible via
le menu du
site.**

Accueil

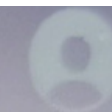
Artistes

Evenements

Contact

Mes formations

Live



Gloria

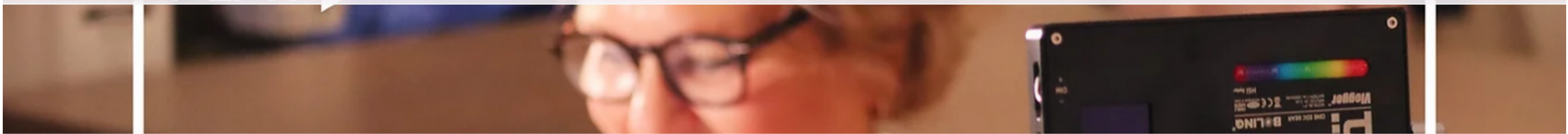


Euphoria

Acclaim

Enlighten





GLORIA - BABY LOCK

1

présentation



GLORIA - BABY LOCK

2

enfilages recouvreuse



GLORIA - BABY LOCK

3

*passage recouvreuse,
surjeteuse, couture combinée*



GLORIA - BABY LOCK

4

le différentiel



GLORIA - BABY LOCK

5

applications recouvreuse



GLORIA - BABY LOCK

6

couture combinée



GLORIA - BABY LOCK

7

surjet 4 fils



GLORIA - BABY LOCK

8

surjet et flatlock 3 fils



GLORIA - BABY LOCK

9

flatlock, 2 fils



GLORIA - BABY LOCK

10

wave



GLORIA - BABY LOCK

Pour toute demande nous restons à votre disposition via la page contact du site.

Nous vous souhaitons une bonne formation !



Martine Genet

formation machines